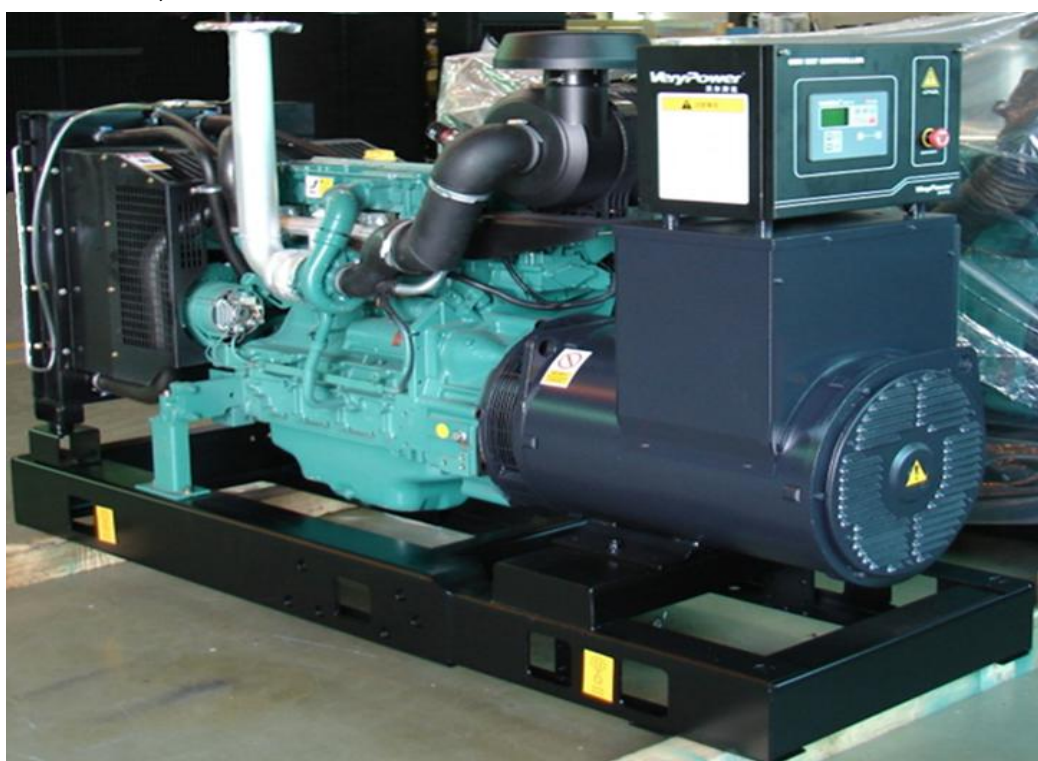


沃尔沃 VOLVO 系列机组技术资料

机组型号	发动机型号	50Hz		60Hz	
		常用	备用	常用	备用
BN-V150	TAD731GE	150KVA/120KW			
			165KVA/132KW		
				163KVA/130KW	
					180KVA/144KW

主用功率：依据GB/T2820-2009（equivISO8528），在一定功率范围内可以无限制运行，每运行12小时可累计1小时10%的过载

备用功率：备用功率为应急使用的最大功率限值，不具备超负荷能力。年运行时间不超过500H，年平均功率不超过标定功率的70%，备用功率点连续运行时间不超过1H。



1、柴油发动机：

名称	参数
制造商	瑞典 VOLVO
型号	TAD731GE
型式	4 冲程、水冷、增压/水空中冷、DC24V 电起动、
调速方式	机械调速
缸数/排列	6/L
缸径/行程	108/130

排量	7.15L	
压缩比	18.0:1	
功率输出	50HZ (1500rpm)	60HZ (1800rpm)
常用	138KW	147KW
备用	153KW	163KW
燃油系统	50HZ	60HZ
100%负载燃油消耗	215g/kwh	217g/kwh
进气系统	50HZ	60HZ
燃烧空气量 (常/备)	9.86/10.65 m ³ /min	12.26/13.33 m ³ /min
允许最大进气背压	3.5Kpa	
冷却系统	50HZ	60HZ
冷却水散热功率 (常/备)	62/68KW	66/74KW
机房辐射热量(常/备)	14/15KW	15/16KW
冷却系统容量	23.8L	
冷却液流量	174 L/min	216L/min
节温器调节范围	83-95°C	
冷却液允许最高温度	105°C	
散热器冷却空气流量	150m ³ /min	198m ³ /min
冷却空气允许最大背压	150Pa	
冷却风扇损失功率	5KW	8.7KW
润滑系统	50HZ	60HZ
润滑系统容量	20L	
润滑油类型	VD-2 或 CH-15W/40	
额定转速油压:	480-520Kpa	
最高油温	125°C	
润滑油消耗:	0.1 L/h	
排气系统	50HZ	60HZ
排气流量(常/备)	27.5/30.2 m ³ /min	31.3/34.2 m ³ /min
排气温度 (常/备)	520/540°C	471/480°C
允许最大排气背压	5Kpa	5Kpa
标配排气接口通径	4" (DN100)	
排气热量 (常/备)	117/131KW	121/135KW
起动系统	50HZ	60HZ

起动机	Bosch/4KW	
充电发电机	55A/Iskra	
标配蓄电池容量: AH	120AH*2	
尺寸重量	机组	防音箱
外形尺寸 (长*宽*高)	2500*1020*1440mm	3720*1130*1910mm
净重 Kg	1490Kg	2370Kg

2、交流发电机:

名称	参数		
品牌:	凯威斯	斯坦福	上海斯坦福
型号:	S274G120C5	UC1274F14	GR270EX
相数:	3 相		
接线方式:	3 相 4 线, Y 接		
节距:	2/3		
轴承数:	1		
绝缘等级:	H		
防护等级:	IP21	IP23	IP21
额定功率因数:	0.8 (滞后)		
励磁方式:	AVR 无刷自励		

3、发电机组:

达到 GB2820.3 及 IS08528/3 G3 级的要求和邮电系统 YD/T502 “通信专用柴油发电机组的技术要求” 的规定。

- 额定电压:400/230V (50Hz)、440/254 (60Hz)
- 接线方式:3 相 4 线
- 频率/转速:50Hz/1500rpm、60Hz/1800rpm
- 功率因数:0.8 (滞后)
- 电压调整率 (%):稳态 ±1
.....瞬态 +20~-15
- 频率调整率 (%):稳态 0~5 可调
.....瞬态 +10~-7
- 电压波动率 (%):≤0.5
- 频率波动率 (%):≤0.5
- 负荷突变电压稳定时间 (S):≤4

- 负荷突变频率稳定时间 (S) :≤3
 - 波形失真 (%) :≤5
 - 抑制无线电干扰:THF <2%; TIF<50。(符合 VDE0875-N 级及 GB2820)
- 提供其它国际通行电压等级, 定货时注明。

4、自动化控制器



控制器：采用捷克科迈 Comap 、郑州众智科技 SmartGen 模块 、香港凯信 Harsen、英国深海等智能控制器；

功能特点：

- 电压和电流采用真有效值测量
- 多语言菜单选择
- 采用 132×64 点阵 LCD 显示，四种语言（中文、英文、西班牙文和俄文可选界面操作，操作简单，运行可靠。
- 4 路模拟量测量输入，可用于压力、温度和油位等测量，并内置多种传感器选择，可自定义参数；
- 更多的可定义辅助控制继电器输出
- 更多的可定义隔离开关量输入
- 控制器面板上的按键用于选择控制模式、启动和停止运行程序，数据显示和运行保护参数的修改，LED 指示灯用于指示控制器的运行模式和发电机组的运行状态，LCD 显示各测量参数和状态
- 自动化机组控制屏是无人值守自动化机组最基本的配置。
- 该屏能接收远程开/停机组控制信号。（ATS 控制）
- 大屏幕液晶显示器；全中文（也可英文）操作、显示菜单；机组具有自动、手动、关机（急停），具有油压低、水温高、超速、电压高、电压低、频率高、频率低、过流等多种保护功能，等控制功能。
- 丰富的可编程输出、输入接口及人性化界面，多功能液晶显示器，将检测的参数通过数据、符号、直条图显同时显示；标准的通讯接口：RS-232（Modbus 通讯协议），满足用户通过通讯（网络）或中央监控系统（上位机）对机组实现“遥控”、“遥测”、“遥报”等监控功能，可满足各种自动化机组的需要。