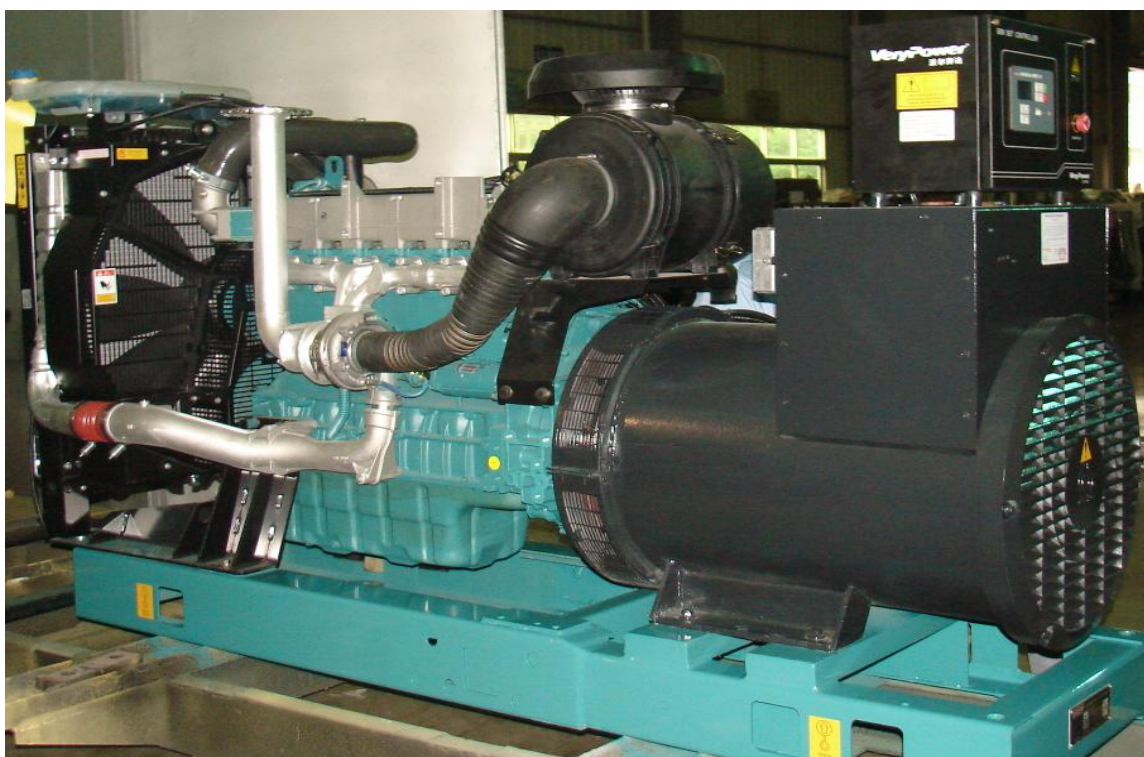


沃尔沃 VOLVO 系列 BN-V250 机组技术资料

| 机组型号 | 发动机型号 | 50Hz | | 60Hz | |
|---------|----------|--------------|--------------|--------------|--------------|
| | | 常用 | 备用 | 常用 | 备用 |
| BN-V250 | TAD734GE | 250KVA/200KW | | | |
| | | | 275KVA/220KW | | |
| | | | | 250KVA/200KW | |
| | | | | | 275KVA/220KW |

主用功率：依据GB/T2820-2009（eqvISO8528），在一定功率范围内可以无限制运行，每运行12小时可累计1小时10%的过载

备用功率：备用功率为应急使用的最大功率限值，不具备超负荷能力。年运行时间不超过500H，年平均功率不超过标定功率的70%，备用功率点连续运行时间不超过1H。



1、柴油发动机：

| 名称 | 参数 |
|-------|----------------------------|
| 制造商 | 瑞典 VOLVO |
| 型号 | TAD734GE |
| 型式 | 4 冲程、水冷、增压/水空中冷、DC24V 电起动、 |
| 调速方式 | 电喷调速 EDC4 |
| 缸数/排列 | 6/L |
| 缸径/行程 | 108/130 |

| | | |
|---------------|-------------------------------|-------------------------------|
| 排量 | 7.15L | |
| 压缩比 | 17.0:1 | |
| 功率输出 | 50HZ (1500rpm) | 60HZ (1800rpm) |
| 常用 | 225KW | 236KW |
| 备用 | 250KW | 263KW |
| 燃油系统 | 50HZ | 60HZ |
| 100%负载燃油消耗 | 204g/kwh | 205g/kwh |
| 进气系统 | 50HZ | 60HZ |
| 燃烧空气量 (常/备) | 16.1/16.3 m ³ /min | 18.3/18.9 m ³ /min |
| 允许最大进气背压 | 3.5Kpa | |
| 冷却系统 | 50HZ | 60HZ |
| 冷却水散热功率 (常/备) | 111/122KW | 118/130KW |
| 机房辐射热量(常/备) | 24/26KW | 25/28KW |
| 冷却系统容量 | 32L | |
| 冷却液流量 | 244.8 L/min | 294.6L/min |
| 节温器调节范围 | 83-98°C | |
| 冷却液允许最高温度 | 103°C | |
| 散热器冷却空气流量 | 267m ³ /min | 278m ³ /min |
| 冷却空气允许最大背压 | 230Pa | 450Pa |
| 冷却风扇损失功率 | 9.2KW | 15.8KW |
| 润滑系统 | 50HZ | 60HZ |
| 润滑系统容量 | 29L | |
| 润滑油类型 | VD-2 或 CH-15W/40 | |
| 额定转速油压: | 420-450Kpa | |
| 最高油温 | 130°C | |
| 润滑油消耗: | 0.01 L/h | |
| 排气系统 | 50HZ | 60HZ |
| 排气流量(常/备) | 33/33.4m ³ /min | 36.7/37.9 m ³ /min |
| 排气温度 (常/备) | 495/550°C | 475/510°C |
| 允许最大排气背压 | 3Kpa | |
| 标配排气接口通径 | 4" (DN100) | |
| 排气热量 (常/备) | 160/177KW | 174/189KW |
| 起动系统 | 50HZ | 60HZ |

| | | |
|--------------|-------------------|------------------|
| 起动机 | Bosch/5KW | |
| 充电发电机 | 80A/Iskra | |
| 标配蓄电池容量: AH | 120AH*2 | |
| 尺寸重量 | 机组 | 防音箱 |
| 外形尺寸 (长*宽*高) | 2600*1060*1530 mm | 3900*1300*2000mm |
| 净重 Kg | 1850 Kg | 3000Kg |

2、交流发电机:

| 名称 | 参数 | | |
|---------|--------------|------------|--------|
| 品牌: | 凯威斯 | 斯坦福 | 上海斯坦福 |
| 型号: | S274G200E11 | UCD1274K14 | GR270K |
| 相数: | 3 相 | | |
| 接线方式: | 3 相 4 线, Y 接 | | |
| 节距: | 2/3 | | |
| 轴承数: | 1 | | |
| 绝缘等级: | H | | |
| 防护等级: | IP21 | IP23 | IP21 |
| 额定功率因数: | 0.8 (滞后) | | |
| 励磁方式: | 无刷自励 | | |

3、发电机组:

达到 GB2820.3 及 IS08528/3 G3 级的要求和邮电系统 YD/T502 “通信专用柴油发电机组的技术要求” 的规定。

- 额定电压:400/230V (50Hz)、440/254 (60Hz)
- 接线方式:3 相 4 线
- 频率/转速:50Hz/1500rpm、60Hz/1800rpm
- 功率因数:0.8 (滞后)
- 电压调整率 (%):稳态 ±1
.....瞬态 +20~-15
- 频率调整率 (%):稳态 0~5 可调
.....瞬态 +10~-7
- 电压波动率 (%):≤0.5
- 频率波动率 (%):≤0.5
- 负荷突变电压稳定时间 (S):≤5

- 负荷突变频率稳定时间 (S) :≤3
 - 波形失真 (%) :≤5
 - 抑制无线电干扰:THF <2%; TIF<50。(符合 VDE0875-N 级及 GB2820)
- 提供其它国际通行电压等级, 定货时注明。

4、自动化控制器



控制器：采用捷克科迈 Comap 、郑州众智科技 SmartGen 模块 、香港凯信 Harsen、英国深海等智能控制器；

功能特点：

- 电压和电流采用真有效值测量
- 多语言菜单选择
- 采用 132×64 点阵 LCD 显示，四种语言（中文、英文、西班牙文和俄文可选界面操作，操作简单，运行可靠。
- 4 路模拟量测量输入，可用于压力、温度和油位等测量，并内置多种传感器选择，可自定义参数；
- 更多的可定义辅助控制继电器输出
- 更多的可定义隔离开关量输入
- 控制器面板上的按键用于选择控制模式、启动和停止运行程序，数据显示和运行保护参数的修改，LED 指示灯用于指示控制器的运行模式和发电机组的运行状态，LCD 显示各测量参数和状态
- 自动化机组控制屏是无人值守自动化机组最基本的配置。
- 该屏能接收远程开/停机组控制信号。（ATS 控制）
- 大屏幕液晶显示器；全中文（也可英文）操作、显示菜单；机组具有自动、手动、关机（急停），具有油压低、水温高、超速、电压高、电压低、频率高、频率低、过流等多种保护功能，等控制功能。
- 丰富的可编程输出、输入接口及人性化界面，多功能液晶显示器，将检测的参数通过数据、符号、直条图显同时显示；标准的通讯接口：RS-232（Modbus 通讯协议），满足用户通过通讯（网络）或中央监控系统（上位机）对机组实现“遥控”、“遥测”、“遥报”等监控功能，可满足各种自动化机组的需要。